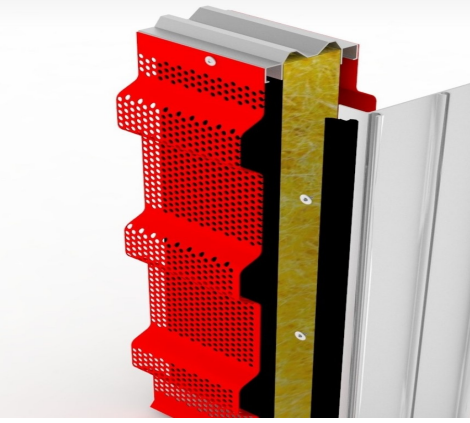
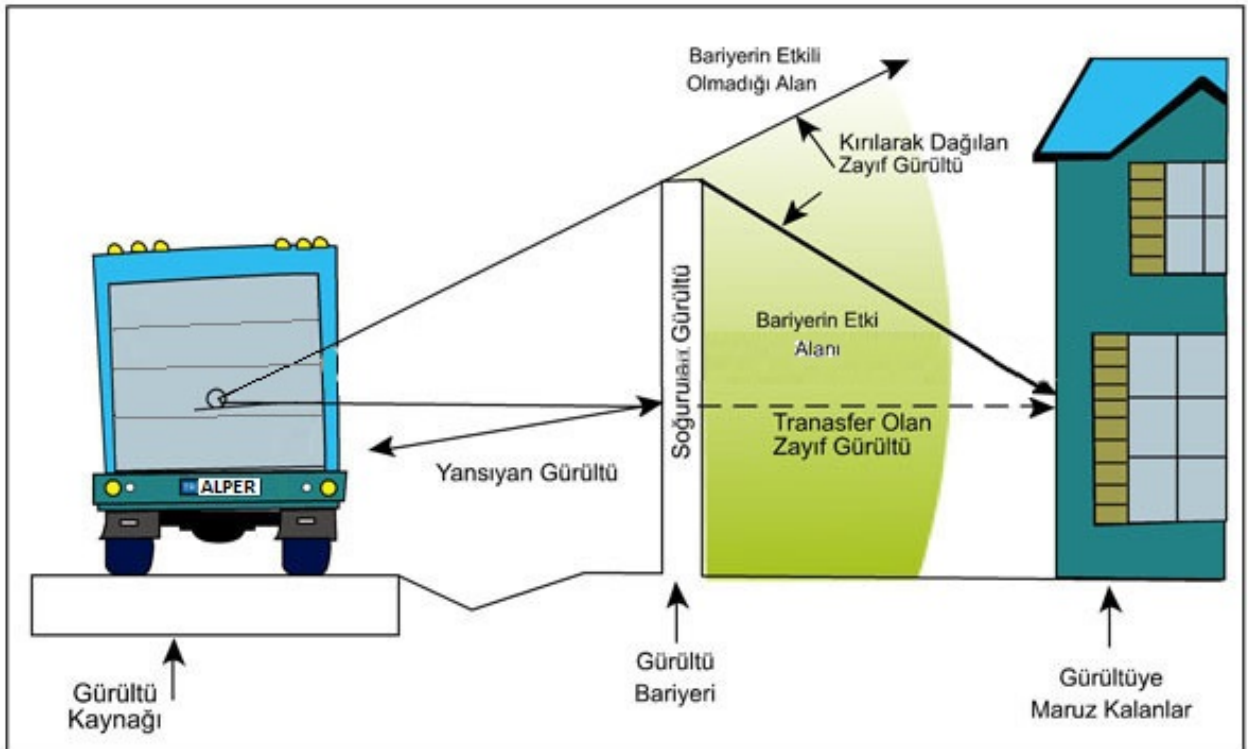


## SES BARIYERLERİ



Ses Bariyerleri ya da diğer adıyla Gürültü Bariyerleri özellikleri itibarıyla kaynağından gelen sesi geri yansıtması, gürültünün uzun bir yol kat etmesini sağlayarak azaltması ve yine sesi absorbe etmesi sebebi ile tercih edilmektedir. Bariyerler ciddi bir gürültü azaltımı sağlamaktadır.

Günümüz koşullarında özellikle büyük şehirlerde oluşan gürültü kirliliği insan hayatını olumsuz etkilemektedir. Bu yüzden dünyada uzun zamandır kullanılan ancak ülkemizde son zamanlarda kullanılmaya başlayan Ses Bariyerleri ortamda bulunan gürültü kirliliğini azaltarak insanlar için daha konforlu bir yaşam sunmaktadır.



Ses Bariyerleri, gürültü azaltma için özel olarak tasarlanmıştır. Tasarım kriterleri, akustik panelin verimliliğini optimize edecek şekilde uyarlanmıştır. Panel, yüksek ses emilim katsayısıyla akustik emici malzeme ile birleştirilir, mineral örtü ile korunur. Panel, fırınlanmış toz boyalı alüminyum tabakayla kompoze edilir veya müşteri tarafından belirlenen RAL rengiyle ön boyaması yapılır. Paneller birleşmiş iki metal elementten ve paneller arası örtüşen bir elementten oluşur. Yüzeyin iç bölümünde (gürültü kaynağına bakan) ses absorpsiyonu sağlamak için alanın yüzeyinde delikler ve kalan kısımlarında ise yansıtıcı bulunmaktadır. Paneller, değişken aralıklarla 500 mm'lik modüllerde tercih edilen yüksekliğe ulaşacak şekilde dik olarak HEB / HEA arasında kurulabilir. Bu paneller ihtiyaca göre tek veya çift taraflı emici malzemeli, yansıtıcı, cam kombineli veya polikarbon / solid kombineli olarak talep edilen şekilde üretilebilmektedir.

